

# ASSOLIADES 15

25-28 juin 2015, Carcans-Maubuisson

## PROGRAMME

UNIVERSITÉ D'ÉTÉ  
DE LA FAGE



# PLANNING

## JEUDI 25 JUIN

|             |   |   |  |  |                                       |   |  |                          |
|-------------|---|---|--|--|---------------------------------------|---|--|--------------------------|
| 10H - 12H30 | ACCUEIL DES PARTICIPANTS, REMISE DES WELCOME PACKS, INSTALLATION DANS LES GÎTES |   |  |  |                                       |   |  |                          |
| 12H30 - 14H | DÉJEUNER  |   |  |  |                                       |   |  |                          |
|             | ATELIER   |   |  |  |                                       |   |  |                          |
| 14H - 16H   | DÉBAT THÉÂTRAL<br>«JUSQU'A PLUS SOIF»<br>COMPAGNIE ENTRÉE DE JEU                |   |  | HANDICAP :<br>OSEZ LES ÉTUDES SUPÉRIEURES EN ÉTANT JEUNE EN<br>SITUATION DE HANDICAP |                                       |   | TALENT CAMPUS :<br>UNE INITIATION AUX FORMA-<br>TIONS INNOVANTES (1/2) |                          |
| 16H - 16H30 | PAUSE   |   |  |  |                                       |   |  |                          |
|             | FORMATION #1  |   |  |  |                                       |   |  |                          |
| 16H30 - 18H | LE FÉDÉRA-<br>LISME MADE<br>IN FAGE   | FUSION DES<br>RÉGIONS :<br>QUEL IMPACT<br>POUR LA<br>JEUNESSE ? | ORIENTATION ET<br>RÉUSSITE: LE PROJET<br>WHAT'S THE FAC ?! | FINANCEMENT<br>DE L'ESR :<br>QUELLE LIMITE<br>À NE PAS<br>FRANCHIR ?                 | FONCTIONNEMENT<br>D'UNE ASSO LOI 1901 | MESURER L'UTILITÉ SOCIALE<br>DE SON ASSOCIATION | LES AIDES SOCIALES<br>POUR LES ÉTUDIANTS                               | TALENT CAM-<br>PUS (2/2) |
| 18H - 18H30 | PAUSE   |   |  |  |                                       |   |  |                          |
| 18H30 - 19H | CÉRÉMONIE D'OUVERTURE – VILLAGE DES ASSOLIADES                                  |   |  |  |                                       |   |  |                          |
| 19H - 20H30 | DÎNER   |   |  |  |                                       |   |  |                          |
| 21H - 22H30 | PROJECTION DU FILM «PERSEPOLIS»   |   |  |  |                                       |   |  |                          |
| 23H00       | SOIRÉE  |   |  |  |                                       |   |  |                          |

## VENDREDI 26 JUIN

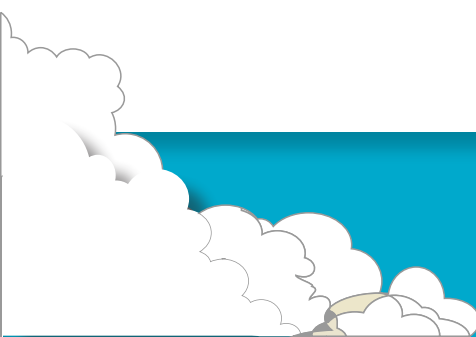
|             |   |   |   |   |  |                                       |                       |   |  |   |
|-------------|---|---|---|---|--|---------------------------------------|-----------------------|---|--|---|
| 8H - 9H     | PETIT-DÉJEUNER  |   |   |   |  |                                       |                       |   |  |   |
|             | TEAMWORK #1   |   |   |   |  |                                       |                       |   |  |   |
| 9H - 12H30  | INITIATION À<br>LA GESTION<br>DE PROJET                   | DÉFENSE DES<br>ÉTUDIANTS AU<br>QUOTIDIEN            | DÉMOCRATISER<br>L'ENSEIGNEMENT SUP'   | MONTER UN<br>PROJET DE<br>D'ÉDUCATION POUR<br>LA SANTÉ                            | MENER UNE<br>CAMPAGNE<br>ÉLECTORALE                        | PROFESSION-<br>LISER SA<br>FÉDÉRATION | RÉUSSIR SA<br>RENTRÉE | CONSTRUIRE<br>UNE<br>CAMPAGNE DE<br>PLAIDOYER | INNOVER AU SEIN<br>DE SON ASSOCIA-<br>TION | S'ENGAGER POUR L'ORIENTA-<br>TION ET LA RÉUSSITE DE<br>TOUTES ET TOUS |
| 12H30 - 14H | REPAS   |   |   |   |  |                                       |                       |   |  |   |
| 14H - 16H   | CAFÉ DES INITIATIVES ÉTUDIANTES SUR LE VILLAGE ASSOLIADES |   |   |   |  |                                       |                       |   |  |   |
| 16H-16H30   | PAUSE   |   |   |   |  |                                       |                       |   |  |   |
|             | ATELIER DISCUSSION  |   |   |   |  |                                       |                       |   |  |   |
| 16H30 - 18H | LES FEMMES DANS L'ESR                                     | LE CANNABIS, ENJEUX DE<br>SOCIÉTÉ OU DÉBAT FUMEUX ? | ENDIGUER LA MONTÉE DES HAINES<br>SUR LES CAMPUS : QUELLES<br>RESPONSABILITÉS POUR NOS<br>ASSOCIATIONS ? | FINANCEMENT DE LA RECHERCHE<br>: QUELS ENJEUX ETHIQUES ?<br>L'EXEMPLE DU TÉLÉTHON | FACE A LA CRISE, LA FINANCE SOLIDAIRE, NOUVEL<br>ELDORADO? |                                       |                       |   |  |   |
| 18H - 19H   | TEMPS LIBRE   |   |   |   |  |                                       |                       |   |  |   |
| 19H - 20H30 | DÎNER   |   |   |   |  |                                       |                       |   |  |   |
| 21H - 23H   | DÉFI FAGE   |   |   |   |  |                                       |                       |   |  |   |
| 23H         | SOIRÉE  |   |   |   |  |                                       |                       |   |  |   |

## SAMEDI 28 JUIN

|             |  |   |  |   |  |  |                                    |   |   |  |
|-------------|--|---|--|---|--|--|------------------------------------|---|---|--|
| 8H - 9H     | PETIT-DÉJEUNER                               |   |  |   |  |  |                                    |   |   |  |
| 9H - 12H30  | TEAMWORK #2                                  |   |  |   |  |  |                                    |   |   |  |
|             | INITIA-<br>TION À LA<br>GESTION DE<br>PROJET | DÉFENSE DES<br>ÉTUDIANTS AU<br>QUOTIDIEN                      | DÉMO-<br>CRATISER<br>L'ENSEI-<br>GNEMENT<br>SUP <sup>1</sup>               | MONTER UN<br>PROJET DE<br>D'ÉDUCATION<br>POUR LA<br>SANTÉ | MENER UNE<br>CAMPAGNE<br>ÉLECTORALE                            | PROFES-<br>SIONNA-<br>LISER SA<br>FÉDÉRATION   | RÉUSSIR SA<br>RENTÉE               | CONSTRUIRE<br>UNE CAM-<br>PAGNE DE<br>PLAIDOYER | INNOVER<br>AU SEIN DE<br>SON ASSO-<br>CIATION | S'ENGAGER<br>POUR<br>L'ORIE-<br>NTATION<br>ET LA<br>RÉUSSITE<br>DE TOUTES<br>ET TOUS |
| 12H30 - 14H | REPAS  |   |  |   |  |  |                                    |   |   |  |
| 14H - 15H   | TEMPS LIBRE                                  |   |  |   |  |  |                                    |   |   |  |
| 15H - 16H30 | FORMATION #2                                 |   |  |   |  |  |                                    |   |   |  |
|             | HISTO-<br>RIQUE DU<br>MOUVEMENT<br>ÉTUDIANT  | DÉVELOP-<br>PEMENT<br>PLURI-AN-<br>NUEL DE SON<br>ASSOCIATION | ELECTIONS<br>RÉGIONALES :<br>QUEL LOBBY<br>POUR LES<br>ASSOCIA-<br>TIONS ? | SALARIAT DANS<br>L'ESR : QUELLES<br>RÉALITÉS ?            | AGIR SUR LA<br>CAMPAGNE<br>DE SON<br>PRÉSIDENT<br>D'UNIVERSITÉ | ETUDES,<br>BOULOT,<br>LOISIRS : LA<br>QUESTION<br>DES RYTHMES<br>À L'UNIVER-<br>SITÉ | GESTION DES<br>RELATIONS<br>PRESSE | ETRE TUTEUR<br>DE SERVICE<br>CIVIQUE            | LE NUMÉ-<br>RIQUE 2.0 À<br>L'UNIVERSITÉ       | ASSEMBLÉE<br>GÉNÉRALE<br>(15H -17H)  |
| 16H30 - 17H | PAUSE  |   |  |   |  |  |                                    |   |   |  |
| 17H - 18H   | CÉRÉMONIE DE CLOTURE                         |   |  |   |  |  |                                    |   |   |  |
| 18H - 20H   | APÉRITIF DES FEDERATIONS DE LA FAGE          |   |  |   |  |  |                                    |   |   |  |
| 20H - 21H30 | DÎNER  |   |  |   |  |  |                                    |   |   |  |
| 22H         | SOIRÉE DE CLOTURE                            |   |  |   |  |  |                                    |   |   |  |
|             |  |   |  |   |  |  |                                    |   |   |  |

## DIMANCHE 29 JUIN

|           |                           |  |  |  |  |  |  |  |  |  |
|-----------|---------------------------|--|--|--|--|--|--|--|--|--|
| 8H - 9H   | PETIT-DÉJEUNER            |  |  |  |  |  |  |  |  |  |
| 9H - 9H45 | MÉNAGE ET ÉTATS DES LIEUX |  |  |  |  |  |  |  |  |  |
| 10H       | LE GRAND DÉPART           |  |  |  |  |  |  |  |  |  |



ATELIER 14H - 16H

## THÉÂTRE FORUM

Le débat théâtral «Jusqu'à plus soif» a été spécialement conçu par la compagnie Entrées de Jeu à destination du milieu étudiant. Gestion des soirées étudiantes et des soirées privées, rites de passage, consommation excessive en une seule occasion, risque alcool et route... La pièce «Jusqu'à plus soif» met en scène six situations auxquelles peuvent être confrontés les étudiants.



## HANDICAP :

OSEZ LES ÉTUDES SUPÉRIEUR EN ÉTANT JEUNE EN SITUATION DE

HANDICAP !

1 97 000 élèves handicapés étaient scolarisés en milieu ordinaire à la rentrée 2010. Cela correspond à une augmentation de plus de 30% par rapport à 2006. Néanmoins, plus on avance dans la scolarité et moins nombreux sont les élèves handicapés. Seul deux bacheliers sur dix poursuivent des études supérieures (contre huit sur dix pour l'ensemble des bacheliers).

Au delà de ce constat sans appel, la compensation du handicap est inscrite dans la loi relative à l'égalité des droits et des chances, la participation et la citoyenneté des personnes handicapées du 11 février 2005.

Cette compensation relève d'un devoir sociétal, celui de permettre à chaque citoyen d'atteindre l'égalité des chances

Par équipe venez vous prendre des risques en assistant à un cours en aveugle, une initiation à la langue des signes, ou encore un parcours en fauteuil, le tout en débattant de l'accompagnement des étudiants en situations de handicap dans l'Enseignement supérieur.

## TALENT CAMPUS :

UNE INITIATION AUX FORMATIONS INNOVANTES

TalentCampus est une initiative d'excellence en formation innovante sur la valorisation des talents et sur les compétences transversales et sociales. TalentCampus propose une expérience en pédagogie 100% active : vous allez apprendre...en jouant !

Sans dévoiler le programme de la séance, vous serez amené à mobiliser de nombreuses compétences transversales liées au travail en équipe, à la communication, à la créativité ou encore à la gestion du stress.

L'activité est issue d'un module emblématique de TalentCampus



OSEZ

## FORMATION 16H30 - 17H30

---

### LE FÉDÉRALISME À LA FAGE

Public(s) cible(s) : Tout public

Objectifs pédagogiques :

- Comprendre la notion de fédéralisme.
- Comprendre les relations élus/association fédération.
- Cerner les inconvénients et les forces d'une organisation fédérale

Les fédérations, qu'elles soient territoriales ou nationales, tendent à regrouper les associations étudiantes en fonction de leur champ d'action. Quels sont les intérêts pour ces associations de se réunir au sein de ces fédérations ? Comment fonctionnent-elles en interne ? Comment une organisation fédérale permet-elle d'être la plus efficace pour défendre les étudiants et agir sur les campus ?

### FUSION DES RÉGIONS : QUEL IMPACT POUR LA JEUNESSE ?

Public(s) cible(s): Tout public

Objectifs pédagogiques :

- Identifier les nouvelles compétences des acteurs institutionnels
- Anticiper les impacts pour la jeunesse
- Établir et mettre en oeuvre une stratégie pour améliorer les conditions de vie de la jeunesse.

La réforme territoriale et l'acte 3 de la décentralisation modifient le paysage institutionnel et les interlocuteurs des corps intermédiaires tel que les associations. Les acteurs de la jeunesse vont donc devoir évoluer dans un nouveau paysage et sur des périmètres différents. De même, les politiques publiques locales vont avoir plus d'impact auprès des jeunes et des étudiants. Dès maintenant, les associations doivent se mobiliser pour agir sur le paysage de demain.

### ORIENTATION ET RÉUSSITE: LE PROJET WHAT'S THE FAC!

Public(s) cible(s) :

Objectifs :

- Connaître et comprendre le contexte de la démocratisation ségrégative de l'ESR et ses causes
- Proposer une réponse à ce constat : le projet What's The Fac ?!

- Savoir décliner territorialement le projet What's The Fac ?!

## LES AIDES SOCIALES POUR LES ÉTUDIANTS

Public(s) cible(s) : Tout public, élu-e-s CROUS

Objectifs pédagogiques :

- Identifier les différents acteurs impliqués dans les aides aux étudiants
- Lister les différentes aides sociales étudiantes
- Comprendre l'Aide Globale d'Indépendance et être capable de la proposer.

APL, bourses, restauration universitaire, cette formation propose un panorama analytique de l'ensemble des aides sociales ouvertes aux étudiants, avec pour finalité d'informer au mieux les étudiants et innover pour une meilleure accessibilité aux aides

## FONCTIONNEMENT D'UNE ASSOCIATION LOI 1901

Public(s) cible(s): Tout public

Objectifs pédagogiques :

- Savoir constituer et déclarer son association
- Établir l'organisation générale d'une association loi 1901
- Connaître les fonctions et la composition de chaque organe décisionnaire
- Décrire les modalités pour être adhérent d'une association

La loi régissant le droit d'association existe depuis 1901. Cette loi, assez peu modifiée dans son esprit depuis plus d'un siècle représente un peu le Saint Graal de tout militant associatif. Cette formation s'attachera à aborder les grands principes légaux qui définissent le fonctionnement d'une association étudiante (statut, organisation interne, déclaration, etc).

## MESURER DE L'UTILITÉ SOCIALE DE SON ASSOCIATION

Public(s) cible(s) : Cadres associatifs

Objectifs pédagogiques :

- Évaluer l'utilité sociale de son association
- Développer l'utilité sociale de son association
- Valoriser cette utilité sociale

Le projet de loi relatif à l'économie sociale et solidaire (ESS) définit une activité d'utilité sociale comme ayant pour objectif d'apporter un soutien à des personnes en situation de fragilité, (...), ou celles qui ont pour objectif de contribuer à la préservation et au développement du lien social, à la lutte contre les exclusions et inégalités sanitaires, sociales et économiques ou au maintien et au renforcement de la cohésion territoriale. Les associations étudiantes rentrent-elles dans le champ de cette définition ? Partant de ce principe, comment et pourquoi mesurer les effets positifs de l'activité des associations étudiantes ?

## LE NUMÉRIQUE 2.0 À L'UNIVERSITÉ

Public cible : Élus

Objectifs pédagogiques :

- Découvrir de véritables innovations numériques dans l'ESR
- Identifier et proposer et construire de nouvelles innovations

Plus qu'un outil, le numérique à l'Université doit être le vecteur d'une nouvelle pédagogie et d'une nouvelle approche globale d'accessibilité. Pourtant, toutes les initiatives ne sont pas pertinentes. Cette formation a pour but de trouver comment construire une innovation utilisant le numérique plutôt qu'une innovation pour le numérique.



## TEAMWORK PARTIE 1

### INITIATION À LA GESTION DE PROJET

Public(s) cible(s) : Tout public.

Objectifs pédagogiques :

- Maîtriser la méthodologie de gestion de projet
- Gérer une équipe.
- Préparer et animer une réunion
- Effectuer sérieusement le suivi des projets. Savoir s'auto-évaluer.
- Mettre en place une assurance qualité.

### DÉMOCRATISER L'ENSEIGNEMENT SUPÉRIEUR

Public(s) cible(s) : Tout public, élu-e-s CROUS

Objectifs pédagogiques:

- Comprendre les doctrines dans le domaine de l'intervention sociale
- Savoir situer le projet de la FAGE
- Inscrire chaque action d'aide sociale dans une politique d'accessibilité.

### DÉFENSE DES ÉTUDIANTS AU QUOTIDIEN

Public(s) cible(s) : Tout public, élu-e-s CROUS

Objectifs pédagogiques:

- Identifier les principales situations de défense
- Coordonner les actions de défense
- Co-construire une stratégie de défense
- Être en capacité de prévenir et d'informer

Toutes les associations mettent en place des projets pour développer et faire connaître leur association : journal, événements festifs, rencontres sportives, concerts, projets humanitaires ou social... Quand on se lance dans le projet, passée l'étape de l'idée, on se demande bien par quoi commencer, et surtout comment on va s'y prendre, comment organiser l'équipe, etc. Cette formation vous apportera des outils et une méthode qui a fait ses preuves en matière de gestion de projets.

Au travers de l'ensemble des politiques d'aides sociales dédiées aux étudiants et plus globalement aux jeunes, quelle vision portons nous de l'enseignement supérieur français ?

Voilà une question fondamentale à laquelle cette formation apportera des pistes de réflexion. Cette formation a pour but de s'initier aux différents courants qui ont fondé l'intervention sociale pour mieux comprendre les politiques actuelles. Entre science politique et actions portées en conseil sur le logement, l'orientation, la restauration, le transport, comment pouvons-nous favoriser la démocratisation de l'enseignement supérieur ?

Devenir un relais et un appui en termes de cas de défense représente un enjeu majeur pour une équipe d'élus et une fédération, celui d'aider au quotidien les étudiants dans leurs démarches et les problématiques quotidiennes. Comment agir sur le non recours au droit ? Quels sont les grands cas de défense et quelles actions mener en synergie avec d'autres interlocuteurs ? Autant de questions qui seront posées durant cette formation pour faire des fédérations et des équipes des acteurs majeurs au service de l'accès au droit des étudiants.

## MONTER UN PROJET D'ÉDUCATION POUR LA SANTÉ

Public(s) cible(s): Tout public

Objectifs :

- Faire un état des lieux de la santé des jeunes
- Présentation des principaux concepts en éducation pour la santé ;
- Méthodologie pour monter un projet en éducation pour la santé et recommandations pratiques ;
- Mise en application de projet

## INNOVER AU SEIN DE ASSOCIATION

Public(s) cible(s): Tout public

Objectifs :

- Maîtriser des outils d'innovation et d'intelligence collective
- Appréhender la démarche de militantisme de service
- Construire et monter un projet

## MENER UNE CAMPAGNE ÉLECTORALE

Public(s) cible(s) : Tout public, leader électoraux

Objectifs pédagogiques:

- Contexte, réglementation, législation des élections CNESER et COMUE
- Déterminer sa stratégie
- Mettre en place un suivi des élus

## PROFESSIONNALISER SA FÉDÉRATION

Public(s) cible(s) : Cadres associatifs de fédération

Objectifs pédagogiques:

- Construire une stratégie de communication
- mettre en place un plan de développement pluriannuel
- gérer les relation presses
- Mettre en place une gestion budgétaire

Santé et éducation sont donc étroitement liées et constituent ensemble le socle sur lequel s'appuie une dynamique de la réussite : l'éducation contribue au maintien de la santé et la santé procure les conditions nécessaires aux apprentissages. Or la prise en compte de la santé des jeunes ne peut être l'affaire de quelques spécialistes mais concerne l'ensemble de la société.

L'objet de cette formation est donc de présenter quelques concepts clés en éducation pour la santé, et d'offrir une base commune en termes de recommandations pratiques et de méthodes aux différents acteurs.

Cette formation vous apportera des outils et une méthode qui a fait ses preuves en matière de gestion de projets et d'équipe. Comment innover et réfléchir collectivement pour faire éclore de nouvelles idées parfois transgressives. Ceci sera l'ambition de ce temps de formation

Notre vision globale de la défense des intérêts matériels et moraux des étudiants fait la richesse du réseau de la FAGE. Ainsi, aussi forte soit notre expérience de l'action associative, le projet que portent nos associations ne peut trouver sa résolution sans l'action de représentation.

Cette formation aura donc pour but de présenter les phases, processus et outils à mettre en oeuvre, en amont de l'échéance pour tirer le meilleur profit du terrain électoral, afin de pouvoir aborder le scrutin de la meilleure manière possible.

- être en en capacité de répondre aux appels à projet

Pour une fédération, professionnaliser l'ensemble de ses pratiques représente un enjeu majeur de développement. Construire une stratégie de communication adaptée pour mettre en place sa campagne de lobby passe par des principes et des techniques abordable par tous. Pendant cette formation, vous serez donc amené à formaliser vos bonnes pratiques de demain



## S'ENGAGER POUR L'ORIENTATION ET LA RÉUSSITE DE TOUTES ET TOUS

Public(s) cible(s) : Tout public, Cadre associatif

Objectifs pédagogiques :

- Acquérir une vision critique sur la problématique de l'orientation et de la démocratisation de l'enseignement supérieur
- Mobiliser ses connaissances et ses compétences pour définir une politique d'action pluriannuelle sur le sujet de l'orientation
- Mettre en perspective la construction d'un projet sur l'orientation des jeunes avec l'action de partenaires extérieurs

## CONSTRUIRE UNE CAMPAGNE DE PLAIDOYER

Public(s) cible(s) : Cadres Associatifs

Objectifs pédagogiques :

- formaliser un diagnostic en fonction d'une problématique donnée ;
- construire une stratégie d'influence ;
- mettre en place le plan d'action ;
- communiquer sur les différentes étapes.

## RÉUSSIR SA RENTRÉE

Public(s) cible(s) : Tout Public, cadres associatifs

Objectifs pédagogiques :

- Établir le bilan de l'année écoulée
- Lister les tâches essentielles avant de partir en vacances.
- Formuler un projet associatif pour la nouvelle équipe.
- Établir un plan d'action pour la rentrée et accueillir les étudiants, notamment internationaux
- Être capable de recruter de nouveaux bénévoles et diversifier les profils
- Permettre à chaque étudiant/adhérent de trouver sa place dans son association
- Mettre en place une bonne gestion et définir une stratégie de développement des adhérents

L'orientation des jeunes vers l'enseignement supérieur constitue une problématique centrale aujourd'hui. Cette formation vous donnera l'occasion de développer des éléments de réflexion sur le sujet tout en mettant en lien les compétences de chacun dans la construction d'un panel de projets cohérent. L'objectif de cette formation sera de donner une perspective pluriannuelle à la construction d'un projet global sur l'orientation.

Le plaidoyer est la défense active d'une idée ou d'une cause par des stratégies et des méthodes qui influencent les opinions et les décisions de personnes et d'organisations.

Le plaidoyer vise la création ou la modification de politiques, lois ou réglementations, la distribution des ressources ou toute décision affectant la vie des citoyens, et le suivi de la mise en œuvre des décisions prises. Étape par étape, venez construire votre campagne autour des positions fortes de votre fédération.

Et voilà, c'est la fin de l'année universitaire. Pour autant, si vous souhaitez réussir votre rentrée, il faut l'anticiper. Pour ne pas être pris au dépourvu et débiter la prochaine année associative sur de bonnes bases, mieux vaut commencer dès maintenant à planifier vos «actions» de rentrée et mettre en place une stratégie permettant le développement de l'association. Dans cette stratégie, l'adhérent doit d'ailleurs être au cœur du projet de l'association, car c'est à travers lui que l'association pourra tirer sa richesse et sa force. Cette formation réunit donc un ensemble de principes et de pratiques que chacun saura adapter à sa situation, et qui vous aideront à orienter vos actions et mobiliser un plus grand nombre d'étudiants ; d'autant plus que la rentrée rime aussi avec renouvellement des bénévoles dans les associations.



# VENDREDI

## ATELIER DISCUSSION - 16H30 18H

---

### LES FEMMES DANS L'ESR

L'enseignement supérieur et de la recherche reste traversé, comme l'ensemble de la société, par des inégalités femmes-hommes. Ainsi, on constate, de manière globale, que les hommes constituent la majorité des enseignant-e-s et/ou chercheur-e-s (64,1% à l'université). De même, les étudiantes sont minoritaires dans les cursus longs (47,7% de femmes en doctorat en 2012 alors qu'elles sont 56,5% des effectifs de licence) et dans

les filières scientifiques et presti-gieuses (30,1% de femmes dans les classes préparatoires aux grandes écoles dans la filière scientifique et 28,1% de femmes dans les cursus universitaires «sciences fondamentales et applications»).

Autour d'une discussion sur les inégalités de genre dans notre société, ce temps sera l'occasion de faire le point des situations dans l'ESR qui n'ont rien de normal.

### CANNABIS, ENJEUX DE SOCIÉTÉ OU DÉBAT FUMEUX ?

En France, les niveaux de consommation de certaines substances psychoactives, en particulier l'alcool, le tabac et le cannabis, demeurent élevés chez les adolescents, en dépit des évolutions de la réglementation visant à limiter l'accès à ces

produits et des campagnes de prévention répétées.

### FINANCEMENT DE LA RECHERCHE : QUEL ENJEUX ÉTHIQUES ?

#### L'EXEMPLE DU TÉLÉTHON

La recherche représente un enjeu public dans de très nombreux domaines. À la différence des entreprises, les activités de recherche scientifique, en particulier fondamentales, ne peuvent garantir une rentabilité commerciale à court ou moyen terme et donc attirer des investisseurs au sens classique du terme. Le financement, notamment étatique représente donc un

enjeu de société.

Quelle place du financement privé et surtout quelle articulation public/privée ? Quel enjeux éthiques, notamment face à la "starisation" de certaines causes, à l'image de la mucoviscidose face aux objets de recherche ?

## ENDIGUER LA MONTÉE DES HAINES ET DES EXTRÊMES : QUELLES RESPONSABILITÉS POUR NOS ASSOCIATIONS ?

---

La recrudescence des préjugés anti-sémites ; la montée de l'intolérance à l'égard des rites de l'Islam ; l'émergence d'une conception dévoyée de la laïcité et du principe de neutralité de l'Etat comme rempart à l'Islam ; autant de sujets qui interrogent la responsabilité collective que

porte nos associations sur leur lieu d'expression et d'action : les campus universitaires. Que faire face à la montée des haines ? De quelle manière agir efficacement contre les préjugés stigmatisant, sources de racisme et de xénophobie ?

## FACE À LA CRISE, LA FINANCE SOLIDAIRE, NOUVEL ELDORADO ?

---

Dans un contexte économique et social tendu, la finance solidaire continue de convaincre . Branche de l'économie social et solidaire (ESS), la finance solidaire se distingue par des pratiques qui contribuent à la fois à la richesse économique et au mieux-être social.

Quelle place peut prendre cette activité notamment au regard de la crise économique, déclenché en 2008 par une crise financière aux États-Unis ?

Face au secteur bancaire et financier classique, quelles ambitions peut-elle avoir ?



### HISTORIQUE DU MOUVEMENT ÉTUDIANT

Public(s) cible(s) : Tout public

Objectifs pédagogiques :

- Identifier les grands faits ayant marqué l'histoire étudiante.
- Relier les faits politiques et sociaux de la "grande" histoire et les mouvements étudiants.
- Maîtriser le paysage des organisations étudiantes actuel.
- Comprendre "pourquoi la FAGE" ?

Depuis la création des premières Associations Générales Étudiantes à la fin du XIXe Siècle, de nombreux événements, rythmés par les contextes historiques, politiques et sociaux, ont construit le paysage de la représentation que nous connaissons aujourd'hui.

Cette formation vous permettra de connaître l'histoire des associations étudiantes pour mieux comprendre le présent et appréhender l'avenir.

### DÉVELOPPEMENT PLURI-ANNUEL DE SON ASSOCIATION

Public : Cadres d'associations ou de fédération.

Objectifs pédagogiques:

- Comprendre l'intérêt du développement sur le long terme
- Établir un plan de développement de l'association
- Penser ses projets sur le long terme.
- Transmettre ces compétences à un futur bureau

Au sein d'une association, les bureaux passent et parfois les projets trépassent. Beaucoup de bénévoles ont du mal à se projeter plus loin que leur mandat. Pourtant la pérennité d'une association s'étale bien sûr sur plusieurs années. Au cours de cette formation, vous verrez comment monter des projets dans la durée et inscrire son action dans une démarche globale et pluriannuelle.

### ÉLECTION RÉGIONALES :

### QUELLE LOBBY POUR LES ASSOCIATIONS ?

Public : Présidents, VP innovation sociale, jeunesse, représentation.

Objectifs pédagogiques :

- Comprendre les enjeux du scrutin ;
- Mener des actions de sensibilisation des jeunes citoyens aux élections civiles ;
- Identifier la pertinence de l'action des associations étudiantes dans ce contexte ;
- Poser les bases d'une stratégie d'action.

En décembre 2015 auront lieu les élections régionales. Même s'il peut paraître difficile de se projeter, c'est maintenant que les programmes des candidats se préparent. A l'automne, quasiment tous les partis auront au local leur base de propositions, qui sera validée par leur système démocratique interne.

Si le réseau de la FAGE veut avoir une réelle influence sur les politiques de jeunesse et de vie étudiante locale c'est donc maintenant qu'il faut agir.



## SALARIATS DANS L'ESR : QUELLES RÉALITÉS ?

Public(s) cible(s) : élus universitaires, élus CROUS, VP affaires sociales, représentation, questions de jeunesse.

Objectifs pédagogiques :

- Appréhender le phénomène du salariat étudiant, contraint et choisi
- Énoncer des revendications pour lutter contre le salariat contraint
- Maîtriser quelques principes de base du droit du travail relatif aux étudiants salariés

## AGIR SUR LA CAMPAGNE DE SON PRÉSIDENT D'UNIVERSITÉ

Public(s) cible(s): Cadres, élus

Objectifs pédagogiques:

- Identifier les acteurs d'une campagne universitaire.
- Définir son projet sur le long terme
- Organiser le lobbying auprès des équipes candidates.

## ÉTUDES, BOULOT, LOISIRS : LA QUESTION DES RYTHMES À L'UNIVERSITÉ

Public(s) cible(s): Tout public, élu-e-s CROUS

Objectifs:

- Identifier les différents rythmes des étudiants
- Décrire en quoi les rythme actuels sont des freins à la réussite étudiante

## GESTION DES RELATIONS PRESSES

Public(s) cible(s) : attaché de presse, responsable communication.

Objectifs pédagogiques:

- Connaître les médias et savoir dialoguer avec eux
- Mettre en place des outils de suivi de ses relations presse
- Décliner des supports de communication spécifiques à la presse
- Mesurer son impact

Selon l'OVE, 50% des étudiants se salarient durant l'année universitaire, dont la moitié pour subvenir à leurs besoins.

La salariat étudiant est donc aujourd'hui une réalité indéniable, vécue par une majorité d'étudiants. Afin d'appréhender des solutions concrètes et efficaces il faut s'affranchir d'une vision parfois liberticide tendant à dénoncer un seul état de fait, afin de se concentrer sur les raisons et les besoins de ces étudiants.

Cette formation propose ainsi des solutions concrètes pour éliminer le "besoin" de se salarier et d'apporter des réponses immédiates aux étudiants salariés afin d'assurer leur réussite universitaire.

Le renouvellement des équipes présidentielles des Universités est une des meilleures occasions fournies aux étudiants pour leurs permettre de faire passer leurs projets et revendication en réalité. Le lobbying doit commencer dès maintenant pour être véritablement efficace et ne pas attendre le moment de l'élection du président. Inscrire vos projet dans l'ADN des candidatures assurera aux étudiants de meilleures conditions d'études et de vie.

- Proposer des améliorations des rythmes dans son établissement

Bien que peu abordée, la question des rythmes universitaires est un enjeux majeur de la réussite et d'accès au droit. Des horaires de cours à l'ouverture des RU, en passant par la semestrialisation complète et l'étalement des cours sur l'ensemble de l'année, les rythmes représentent un axe d'amélioration non négligeable d'amélioration de la vie universitaire.

Développer l'impact des actions des associations passe entre autre par une capacité à développer son impact médiatique. Mais communiquer dans les médias relève de techniques et de stratégies de communication particulières. Cette formation a pour objectif de vous donner les clefs pour bien dialoguer avec les journalistes et maximiser vos reprises.

# ÊTRE TUTEUR DE SERVICE CIVIQUE

Public(s) cible(s) : Responsables AGORA des fédérations, responsable des projets d'innovation social

Objectifs pédagogiques :

- Comprendre les enjeux du dispositif Service Civique ;
- Remplir les conditions nécessaires à l'accueil d'une ou de plusieurs missions de Service Civique ;
- Organiser le tutorat des volontaires.

En place depuis 5 ans, le Service Civique doit à terme permettre à 65 000 jeunes en 2015 de s'engager pour une cause tout en bénéficiant d'une aide financière. Ce dispositif constitue également une opportunité pour les associations étudiantes, un moyen d'enrichir leurs projets et activités tout en offrant un terrain d'engagement à un jeune. Toutefois, pour obtenir l'agrément nécessaire à l'accueil de volontaires en Service Civique, certaines conditions sont à satisfaire.





# CONTACT

---

THIBAUT DENIS, VICE-PRÉSIDENT EN CHARGE DE LA  
FORMATION

THIBAUT.DENIS@FAGE.ORG,  
06.33.00.53.74

AMANDINE TESSARO, CHARGÉE DE COMMUNICATION

AMANDINE.TESSARO@FAGE.ORG,  
01.40.33.70.77 ; 06.18.44.59.96

