



jeunesse
fédéralisme
représentation
innovation sociale
formation
international

Innovation sociale

Présentation des campagnes

- Prévention par les pairs
- Solidarité étudiante
- Action citoyenne

+ d'infos sur

www.fage.org

Qu'est-ce que la FAGE ?

La Fédération des associations générales étudiantes – FAGE – est la plus importante organisation de jeunes en France. Fondée en 1989, elle assure son fonctionnement sur la démocratie participative et regroupe près de 2000 associations et syndicats, soit environ 300 000 étudiants.

La FAGE a pour but de garantir l'égalité des chances de réussite dans le système éducatif. C'est pourquoi elle agit pour l'amélioration constante des conditions de vie et d'études des jeunes en déployant des activités dans le champ de la représentation et de la défense des droits. En gérant des services et des œuvres répondant aux besoins sociaux, elle est également actrice de l'innovation sociale.

La FAGE est reconnue organisation étudiante représentative par le ministère en charge de l'enseignement supérieur. Indépendante des partis, des syndicats de salariés et des mutuelles étudiantes, elle base ses actions sur une démarche militante, humaniste et pragmatique. Partie prenante de l'économie sociale et solidaire, elle est par ailleurs agréée jeunesse et éducation populaire par le ministère en charge de la jeunesse.

A travers la FAGE, les jeunes trouvent un formidable outil citoyen pour débattre, entreprendre des projets et prendre des responsabilités dans la société.

Un réseau national

29 fédérations territoriales et AGE

19 fédérations nationales de filière et syndicats

2 000 associations membres

300 000 étudiants

adhérents à une association membre de la FAGE

Sommaire

Avant propos.....	4
1. Prévention par les pairs.....	5
Écoute et échange	5
• « Bouge ton blues ! »	
• Ateliers d'accompagnement et de soutien aux militants associatifs	
Alimentation / nutrition	6
« Bien dans ton assiette ! »	
Éducation à la Sexualité	6
• Prévention des IST et du VIH / Sida	
• Zoom sur le jeu « Sexe & Chocolat : ensemble, levons les tabous ! »	
• Campagne « Choisir sa Contraception ... quelle sera votre position ? »	
• Zoom sur le jeu « Dialogue en tête-à-tête »	
• Campagne d'actions de lutte contre le sida	
Tabac	9
• « L'Enfumage : une campagne pour devenir acteur de prévention contre le tabac »	
• Zoom sur le jeu « L'Enfumage »	
Education budgétaire : le jeu Dilemme.....	10
Evènements responsables et sécurité routière	10
• Charte « Soirée Étudiante Responsable »	
• Zoom : organiser une soirée avec Manix®	
• Campagne d'actions de sécurité routière	
2. Solidarité étudiante.....	12
• Lutter contre la précarité et l'exclusion : le projet AGORAé	
• Téléthon des Associations Étudiantes	
• Finance solidaire : le livret Épidor solidaire	
3. Action citoyenne.....	14
• Lutter contre les discriminations : campagne « Accessibilité à l'Enseignement Supérieur »	
• Le développement durable dans mon asso	
• Campagne « Sois Jeune et tais-toi ??? »	
Nos partenaires	16
Nous contacter	16

Avant propos

La FAGE a pour but de garantir l'égalité des chances de réussite dans le système éducatif. C'est pourquoi elle agit pour l'amélioration constante des conditions de vie et d'études des jeunes en déployant des activités dans le champ de la représentation et de la défense des droits.

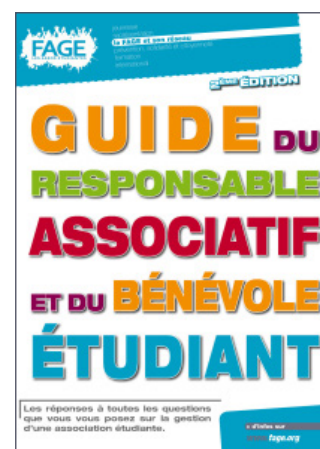
Mais parce qu'il est parfois nécessaire d'apporter une réponse rapide et concrète aux besoins sociaux des jeunes, la FAGE gère des services et des œuvres à forte utilité sociale. Les associations étudiantes rassemblées aujourd'hui au sein de la FAGE, ont développé, dès le début du 20^e siècle, la restauration étudiante, les fonds sociaux et les résidences universitaires ayant conduit à la création des CROUS. Si les besoins sociaux ont depuis évolué, ils n'en restent pas moins caractéristiques des difficultés sanitaires et culturelles d'une génération. Pour autant, ces actions ne sont pas des initiatives isolées ; elles s'inscrivent dans une dynamique de coopération avec les pouvoirs publics et d'autres acteurs de l'économie sociale et solidaire.

A l'heure où la désillusion gagne un part grandissante de la population, il s'agit également de permettre aux jeunes de prendre des responsabilités, d'entreprendre des projets et ainsi de participer à la vie de la cité. Ces projets militants visent donc à répondre concrètement aux problématiques sociales tout en étant des initiatives citoyennes menées par et pour les étudiants.

Ce document présente un panorama des actions proposées par la FAGE, en tant que tête de réseau, aux associations étudiantes. Bien qu'il s'agisse d'actions clés-en-mains, elles doivent toutefois être déployées en fonction du contexte donné dans chaque territoire et selon l'imagination des porteurs de projets. Par exemple, certaines associations étudiantes préfèrent réaliser plusieurs actions ponctuelles, tandis que d'autres s'orientent vers des événements étalés sur quelques jours (semaine « Sors de ta piaule » ou semaine du bien-être étudiant).

Quel que soit le choix des porteurs de projets, l'équipe nationale de la FAGE se tient à disposition pour apporter son soutien :

- Formation (à distance ou en présence de formateurs) ;
- Expédition d'un guide du responsable associatif (le GRABE) ;
- Matériel et documents divers ;
- Réseau de partenaires.



1. Prévention par les pairs

ÉCOUTE ET ÉCHANGE

Campagne « Bouge ton blues ! »



Partant du constat que le suicide est la deuxième cause de mortalité entre 15 et 24 ans (16 %), la FAGE a créé une campagne pour lutter contre le mal-être, en partenariat avec l'association Le Passe-Âge et Macif Prévention. L'action se déploie en deux volets :

- un espace de dépistage et d'orientation dans lequel les étudiants sont invités à compléter des questionnaires sur des ordinateurs, puis s'ils le désirent à échanger avec une équipe de psychologues autour des résultats
- une conférence/débat en présence d'intervenants spécialisés sur les questions de suicide.

À disposition des assos étudiantes (Formulaire de commande sur www.fage.org)

- **Kit de mobilisation** : téléchargeable sur www.fage.org ;
- 15 **affiches** ;
- 50 **mémos** du bien être.

Ateliers d'accompagnement et soutien aux militants associatifs

Ces ateliers s'adressent aux militants associatifs :

- En début de mandat, afin de les aider dans leur prise de fonction en abordant des thématiques telles que l'organisation de son engagement par rapport à ses cours ;
- En fin de mandat, afin de les accompagner dans la reprise de leurs études, la façon dont ils peuvent poursuivre leur engagement, l'appropriation d'un nouveau rythme et mode de vie, la passation avec leurs successeurs, etc. ;
- Porteurs de projet AGORAé pour leur permettre d'échanger autour de leur expérience et prendre du recul par rapport à la situation de certains étudiants (NB : cet atelier s'adresse également aux jeunes engagés en service civique dans une AGORAé).

À disposition des assos étudiantes (contactez la FAGE : prevention@fage.org)

ALIMENTATION / NUTRITION

Campagne « Bien dans ton assiette ! »

Souvent confrontés à un changement de mode de vie dès l'entrée à l'université, les étudiants prennent, parfois sans s'en rendre compte, de mauvaises habitudes dans leur vie quotidienne. C'est dans l'objectif de promouvoir les bonnes pratiques en matière de bien-être que la FAGE et Macif-Mutualité ont mis en place une campagne de sensibilisation à l'équilibre alimentaire en milieu étudiant.

Sept fiches nutritionnelles ont ainsi été créées afin d'informer et donner des conseils pratiques, facilement adaptables à la vie étudiante (horaires décalés, matériel de cuisson limité, budget restreint, etc.).

À disposition des assos étudiantes

(Formulaire de commande sur www.fage.org)

- **Kit de mobilisation** : téléchargeable sur www.fage.org ;
- **50 pochettes** composées de 7 fiches nutritionnelles ;
- **50 mémos** du bien-être
- En partenariat avec votre région Macif : **exposition « La famille 1000 saveurs »** ;
- **50 brochures « La santé vient en bougeant »** de l'INPES ;
- **50 brochures « La santé vient en mangeant »** de l'INPES.



ÉDUCATION À LA SEXUALITÉ

Prévention des IST et du VIH / Sida

L'axe principal de travail de cette campagne est d'agir sur la prévention des rapports sexuels non protégés, soit la « réduction des risques liés aux pratiques sexuelles et comportements des étudiants ».

Il s'agit d'amener les étudiants à s'informer sur les risques encourus lors de rapports sexuels non protégés et à s'interroger sur leurs propres pratiques (les modes de prévention utilisés, les représentations sur les IST et leurs modes de transmission, etc.), et de lutter contre le phénomène du « relâchement » dans l'utilisation des préservatifs.



À disposition des assos étudiantes

(Formulaire de commande sur www.fage.org)

- **Kit de mobilisation** : téléchargeable sur www.fage.org ;
- **10 affiches** ;
- **3 quizz IST** à conserver (si vous n'en avez pas encore reçu) ;
- **50 préservatifs**.
- **1 jeu « Sexe et Chocolat »**

Zoom sur le jeu « Sexe & Chocolat : Ensemble, levons les tabous ! »

Sexe & CHOCOLAT

Ensemble, levons les tabous !

La FAGE propose de découvrir un outil ludique pour des actions de prévention : le jeu « Sexe & Chocolat », jeu de questionnement et d'adresse à déployer dans le cadre d'animations et de sessions de formations sur les campus.

Ce jeu contient :

- 1 bâche en tissu de 2 mètres sur 2 mètres ;
- 1 dé en mousse de 16 cm x 16 cm ;
- 1 casquette ;
- 1 mallette orange ;
- 16 cartes questions plastifiées ;
- 30 affichettes numérotées capsulées ;
- 10 cartes de vote vertes ;
- 10 cartes de vote rouges ;
- 1 règle du jeu plastifiée ;
- 1 support de démonstration de pose de préservatif masculin ;
- 1 support de démonstration de pose de préservatif féminin.



Campagne « Choisir sa contraception ... quelle sera votre position ? »



Il existe une forme de discrimination dans l'accès à l'information sur la contraception. Selon le milieu social et culturel du jeune, l'accès à l'information est plus ou moins une réalité. C'est pourquoi, la FAGE s'est naturellement saisie de cette problématique s'inscrivant pleinement dans son action en faveur de l'égalité des droits et de la libre disposition de son corps.

Fidèle à sa démarche d'éducation populaire, la FAGE a choisi de militer en apportant informations et conseils auprès des jeunes. La campagne « Choisir sa contraception ... quelle sera votre position ? » et le jeu « dialogue en tête-à-tête » se veulent un prétexte pour informer, créer la discussion dans un cadre mixte afin de replacer la liberté de disposer de son corps et l'égalité homme / femme au cœur des campus.

À disposition des assos étudiantes

(Formulaire de commande sur www.fage.org)

- Kit de mobilisation ;
- 10 affiches ;
- Le jeu « Dialogue en tête-à-tête »
- Les questionnaires : <http://limesurvey.e-fage.org/index.php/survey/index/sid/329723/lang/fr>;
- La brochure « Choisir sa contraception » ;
- La brochure « La première consultation gynécologique ».
- La brochure « Préservatifs : petit manuel »

TABAC

« L'Enfumage : une campagne pour devenir acteur de prévention contre le tabac »



La lutte contre le tabac est un réel enjeu de santé publique, d'autant plus auprès des jeunes, car les fabricants du tabac ciblent directement cette population. Comme l'indique l'OMS « La consommation de tabac ne ressemble pas à d'autres menaces sur la santé mondiale. Les maladies infectieuses n'emploient pas des sociétés multinationales de relations publiques. Il n'existe pas de groupes de façade pour promouvoir la propagation du choléra. Les moustiques n'ont pas de lobbyistes à leur service. Le tabac est une maladie contagieuse. La contamination passe par la publicité et le parrainage ».

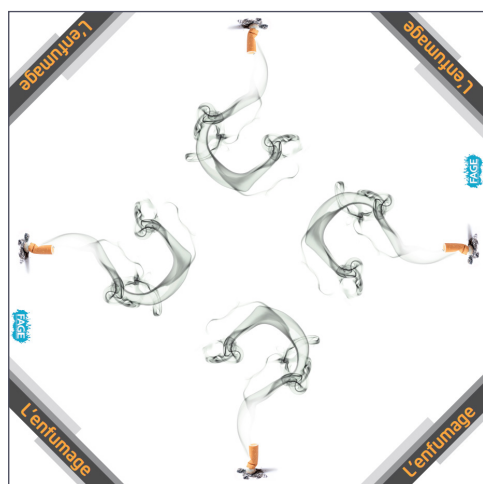
Il convient donc pour les associations étudiantes qui animent les campus, écoles ou instituts, d'informer et d'avertir leurs pairs sur le tabac, ses différentes formes de consommation et ses dangers.

À disposition des assos étudiantes

(Formulaire de commande sur www.fage.org)

- Kit de mobilisation : à venir ;
- 10 affiches ;
- Le jeu « L'Enfumage »
- Le dépliant « Arrêt du tabac : besoin d'aide ? »
- Le dépliant « J'hésite à arrêter de fumer. Vais-je y arriver ? Et si je me faisais aider ? »

Zoom sur le jeu « L'Enfumage »



L'objectif de cet outil, « L'Enfumage », est de permettre une prise de conscience des aspects manipulateurs de la communication anti-tabac, et donc de développer l'esprit critique face aux messages des communicants. Chaque participant se met donc dans la peau d'une agence de communication devant répondre pour un commanditaire à un appel à projet portant sur la réalisation d'un slogan de prévention et de lutte contre le tabac.

Plutôt qu'une énième campagne sur les dangers du tabac, la FAGE fait le choix de la sensibilisation par les pairs pour développer l'esprit critique à l'égard de l'industrie tabatière.

Ce jeu contient :

- 1 tapis - sol de jeu ;
- 6 fiches « acteurs - types » (cartes questions) ;
- 6 fiches plastifiées (recto / verso) + 6 stylos velleda ;
- Des cartons gains (10 000 €) ;
- 1 casquette sérigraphiée au nom du jeu (pour le Maître du jeu) ;
- 2 guides Animateur (12 pages)

ÉDUCATION BUDGÉTAIRE : LE JEU DILEMME



Le but du jeu est de réaliser un projet de moyen terme pioché en début de partie et d'accumuler 10 points plaisir.

Chaque tour de plateau représente un mois. Chaque mois, un salaire est versé et des charges mensuelles prédéfinies doivent être payées. Des imprévus et des choix divers émaillent le parcours.

Les équipes peuvent également répondre à des besoins théoriques pour améliorer leur épargne. La ville Dilemme est multimodale et recèle de nombreuses tentations.

Ce jeu a été créé par Crésus, réseau associatif dédié à l'accompagnement et la prévention du risque d'exclusion financière.

À disposition des assos étudiantes

(Formulaire de commande sur www.fage.org)

ÉVÈNEMENTS RESPONSABLES ET SÉCURITÉ ROUTIÈRE

Charte Soirées Étudiantes Responsables



Cette campagne a pour objectif de valoriser les associations étudiantes dans leur engagement pour la prévention, de les encourager et les aider à poursuivre leurs efforts.

Il s'agit de prendre un engagement adapté à sa structure dans l'organisation des soirées étudiantes en adoptant une attitude responsable, citoyenne et éthique. Chaque signataire s'engage sur un minimum de 5 points comme la gratuité pour les boissons soft, la mise à disposition de bouchons d'oreille, la participation à un stage de formation au diplôme PSC1, etc.

Le kit du signataire

(Bulletin d'adhésion téléchargeable sur www.fage.org)

- 2 exemplaires du **Guide technique de l'organisateur d'évènements responsables** ;
- 10 **affiches** « Soirée Étudiante Responsable » ;
- 50 **dépliants** ;
- 15 **bracelets** en silicone « Organisateur Responsable » ;
- 25 **stickers** « Soirée Étudiante Responsable » ;
- 20 paires de **bouchons d'oreilles** ;
- 25 kits « Bien dans ta soirée »
- 1 lettre attestant de la labellisation et 1 copie du bulletin d'adhésion.

Zoom : organiser une soirée avec Manix®



Pour organiser une soirée Manix®, rien de plus simple, il suffit de compléter le formulaire « Soirée Manix® » dans un délai minimum de 4 semaines avant la date de votre soirée.

En contrepartie, le logo Manix® devra être intégré sur les supports de communication (affiche, flyer, etc.) et fournir à la FAGE un petit bilan de la soirée (le mode de diffusion, l'organisation de la soirée, les impressions des participants sur la soirée, etc. et surtout un maximum de photos !)

La livraison sera effectuée une semaine avant la soirée - sous réserve de validation de la demande par la société Manix®.

Le Pack « Soirée étudiante Manix® » est composé de : (Formulaire de commande sur www.fage.org)

- 2 **affiches** Manix® (à accrocher obligatoirement lors de la soirée) ;
- Des préservatifs Manix® (en quantité proportionnelle aux nombres de participants attendus à la soirée).

Campagne d'actions de sécurité routière

Les associations entretiennent le lien social en organisant des manifestations culturelles, des soirées, etc. Elles portent donc la responsabilité de la sécurité des participants à leurs événements. C'est pourquoi il est important de les informer sur les bonnes pratiques à adopter et de les sensibiliser aux risques.

Pour aider dans cette démarche, la FAGE met à disposition de son réseau des outils de prévention, pédagogiques et adaptés.



À disposition des assos étudiantes (Formulaire de commande sur www.fage.org)

- **Kit de mobilisation** : téléchargeable sur www.fage.org ;
- **Ethylotests** (au prorata du nombre de participants) ;
- 2 **affiches** ;
- 20 **affiches** et 50 **flyers** de la campagne « SAM » ;
- **Bracelets** « Conducteur Désigné » (au prorata du nombre de participants) ;
- 30 **cartes com'** ;
- en partenariat avec votre région Macif : mise à disposition d'un **simulateur de conduite** auto / moto ou **voiture tonneau** ;
- Prêt du **DVD** « Tout est permis »

2. Solidarité étudiante

Lutter contre la précarité et l'exclusion : le projet AGORAé



La FAGE a pour vocation d'améliorer les conditions de vie de la population étudiante. Elle a donc décidé d'intervenir sur les problématiques de précarité et de lutte contre l'exclusion auxquelles les étudiants sont de plus en plus sujets. La réponse que la FAGE a souhaité apporter, agit à plusieurs niveaux :

- une aide alimentaire ;
- la création de lien social ;
- du conseil à la vie quotidienne ;
- un accompagnement de projets ;
- une aide à l'accès aux droits ;
- une aide à l'accès à la culture, aux loisirs, au départ en vacances ;
- une aide à l'accès à l'engagement

Afin d'assurer aux étudiants l'accès à cet ensemble de services, la FAGE a entrepris la création des AGORAé (Agora étudiantes).

À disposition des assos étudiantes (contactez la FAGE : solidarite@fage.org)

- 20 affiches ;
- 100 cartes com' ;
- 1 dossier de présentation ;
- 1 réseau d'approvisionnement de produits ;
- 1 cahier des charges détaillé d'une AGORAé qui permet d'encadrer au mieux les projets ;
- 1 accompagnement de projet personnalisé, dispensé par l'équipe nationale de la FAGE ;
- Des formations de mise en place du projet.

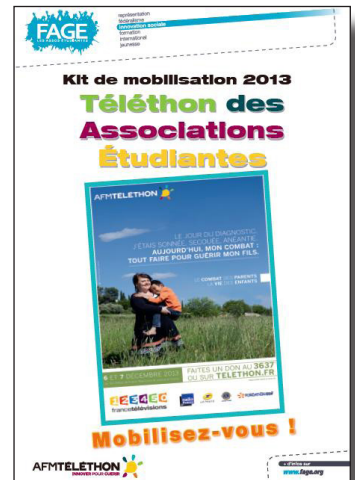
Téléthon des Associations Étudiantes

Le « Téléthon des Associations Étudiantes » est un événement national organisé par la FAGE et l'AFM-Téléthon (Association Française contre les Myopathies) qui se déroulera les 5 et 6 décembre 2014.

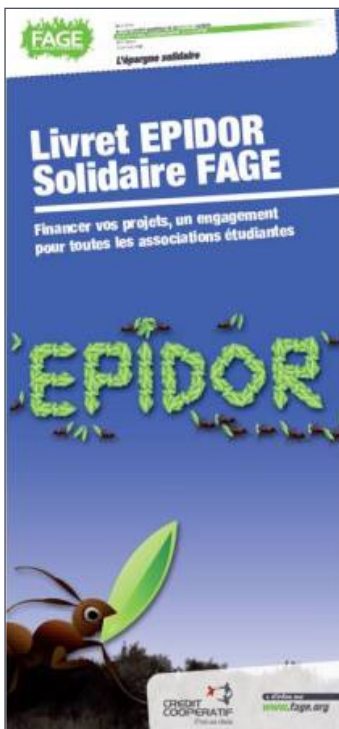
En s'appuyant sur le formidable dynamisme des associations étudiantes de son réseau, le « Téléthon des Associations Étudiantes » permet, au cours des différentes manifestations organisées dans la plupart des campus de sensibiliser les étudiants aux maladies génétiques, aux situations de handicap, ainsi que de recueillir des fonds en faveur de la recherche.

À disposition des assos étudiantes

- **Kit de mobilisation** : téléchargeable sur www.fage.org.



Finance solidaire : le livret Epidor solidaire



La FAGE et le Crédit Coopératif offrent la possibilité d'avoir une épargne solidaire pour les associations étudiantes de son réseau. Cette épargne solidaire présente un double intérêt : développer les fonds de votre association étudiante et participer au financement de projets innovants et citoyens associatifs.

Pourquoi souscrire une épargne solidaire ?

- Toutes les associations sont amenées au cours de leur parcours à rechercher des fonds et à développer leurs fonds privés. Souscrire à une épargne permet de développer sa trésorerie sur le long terme. Tous les dépôts d'argent sont rémunérés selon un taux fixé par la banque ou par l'État.
- Une épargne solidaire implique qu'une partie des intérêts sert à un fonds de subvention EPIDOR Solidaire FAGE. Ce fonds de subvention, dédié aux projets citoyens et innovants à destination des étudiants, permet donc de mettre en oeuvre concrètement les valeurs défendues par les associations étudiantes de la FAGE. Le montant ainsi collecté permettra d'aider des associations du réseau, et ainsi participer au développement du réseau des associations étudiantes et de la FAGE.

Les bénéficiaires éventuels du fonds EPIDOR Solidaire FAGE sont des associations étudiantes ayant souscrit au livret et déposant un dossier de demande de subvention.

Pour souscrire, contactez l'agence du Crédit Coopératif la plus proche de chez vous : www.credit-cooperatif.coop ou par mail services@fage.org

3. Action citoyenne

Lutter contre les discriminations : campagne « Accessibilité à l'Enseignement Supérieur »

La société doit permettre à tous les étudiants d'avoir accès à l'enseignement supérieur et de réussir son parcours d'études. Cette démocratisation passe par l'instauration de moyens disponibles pour tous, comme la mise à disposition des supports pédagogiques, des cours de tutorat, etc., mais aussi par l'organisation d'actions de sensibilisation et de cohésion avec et pour les étudiants les plus isolés ou en difficulté.



Il s'agit d'initier et de développer une campagne de sensibilisation et d'actions sur l'accessibilité de l'enseignement supérieur pour les étudiants en situation de handicap : moteur, auditif ou visuel.

À disposition des assos étudiantes (contactez la FAGE : solidarite@fage.org)

- **Kit de mobilisation** : téléchargeable sur www.fage.org ;
- **Campagne de cartographie** (à télécharger en ligne) ;
- **20 affiches.**
- **L'appli Jaccede.com**

Le développement durable dans mon asso



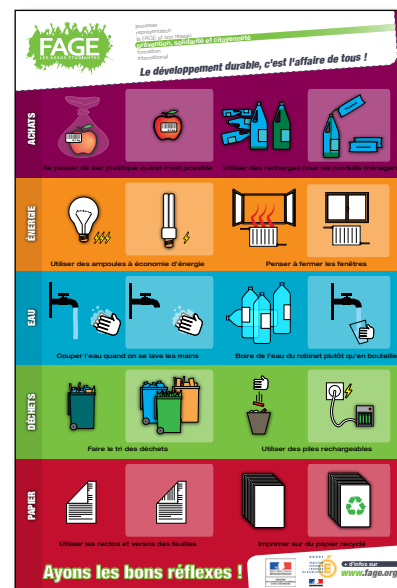
Le guide « Adopter une consommation responsable » expose les différents circuits d'achat de produits alimentaires et de recyclage des déchets. Il présente également les acteurs de l'Économie Sociale et Solidaire et les multiples manières de s'en saisir.

Dans une démarche désireuse d'adapter notre mode de vie pour minimiser notre impact sur l'environnement, la FAGE se propose d'être un levier pour que les étudiants, en tant que consommateurs, prennent conscience que leurs habitudes de vie ont une influence sur la façon dont sont produits :

- *la nourriture et les ressources que nous consommons ;*
- *les modes de transport que nous empruntons ;*
- *les services auxquels nous faisons appel ;*
- *l'énergie que nous utilisons.*

À disposition des assos étudiantes (Formulaire de commande sur www.fage.org)

- **50 guides** « Adopter une consommation responsable ».
- « **Le développement durable dans mon asso** » (15 affiches et 50 guides) ;
- « **Le développement durable dans mes événements** » (Kit de mobilisation téléchargeable sur www.fage.org).



Campagne « Sois Jeune et tais-toi ??? »



À l'heure où une large part des jeunes montre une défiance croissante pour les politiques et les institutions, il est nécessaire de relever le défi de la participation et l'engagement citoyen.

La campagne se donne pour but de permettre aux jeunes de se construire comme citoyens. A travers le message « Sois jeune et tais-toi ??? », la FAGE entend interpeller les jeunes quant à leur place dans la société, près d'un demi siècle après la mobilisation ayant fait de cette injonction un slogan. Convaincue que la vie étudiante est un moment propice à l'épanouissement personnel grâce à l'action collective, la

FAGE entend répondre au pessimisme grandissant exprimé par les jeunes. Plutôt que le repli sur soi et le choix de l'extrémisme, elle les encourage à agir, s'engager et s'ouvrir sur la société. Elle souhaite ainsi véhiculer largement un message auprès des jeunes : « Participez ! La vie étudiante est idéale pour débattre, expérimenter, critiquer, entreprendre... »

À disposition des assos étudiantes

(formulaire de contact sur www.fage.org)

- 7 cartes com'
- 1 affiche
- 1 mot clé #SoisJeuneEtTaisToi pour agir sur les réseaux sociaux*
- 1 fiche technique

avec le soutien de :



PREVENTION



FONDATION



Pour plus d'informations

www.fage.org

**Tél. : 01.40.33.70.70
prevention@fage.org
solidarite@fage.org
citoyennete@fage.org**